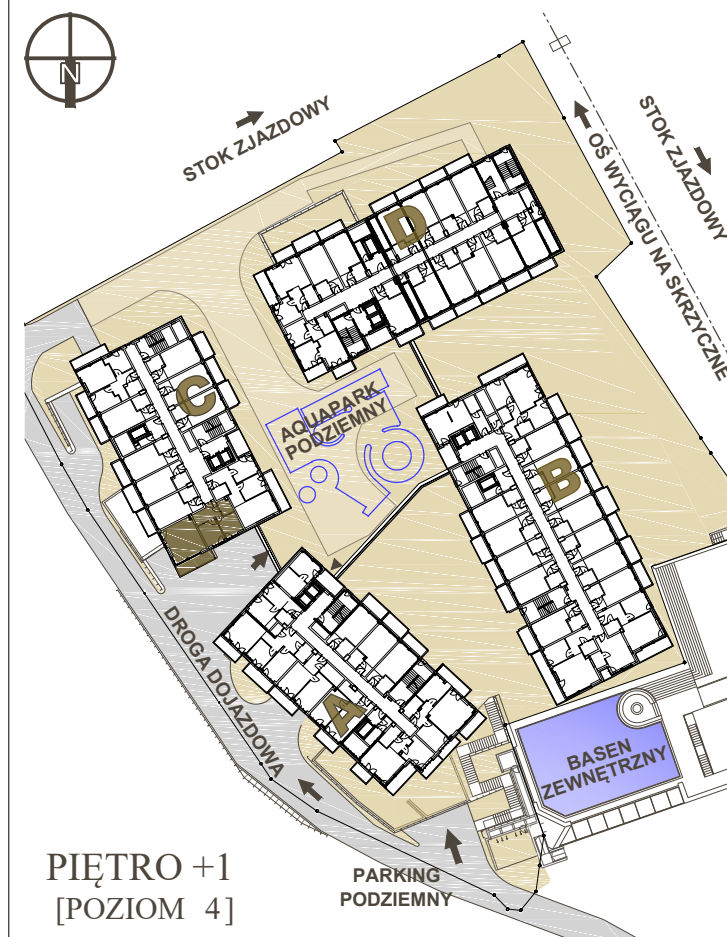




# METARESIDENCE

\*\*\*\*\*  
resort & spa



PIĘTRO +1  
[POZIOM 4]

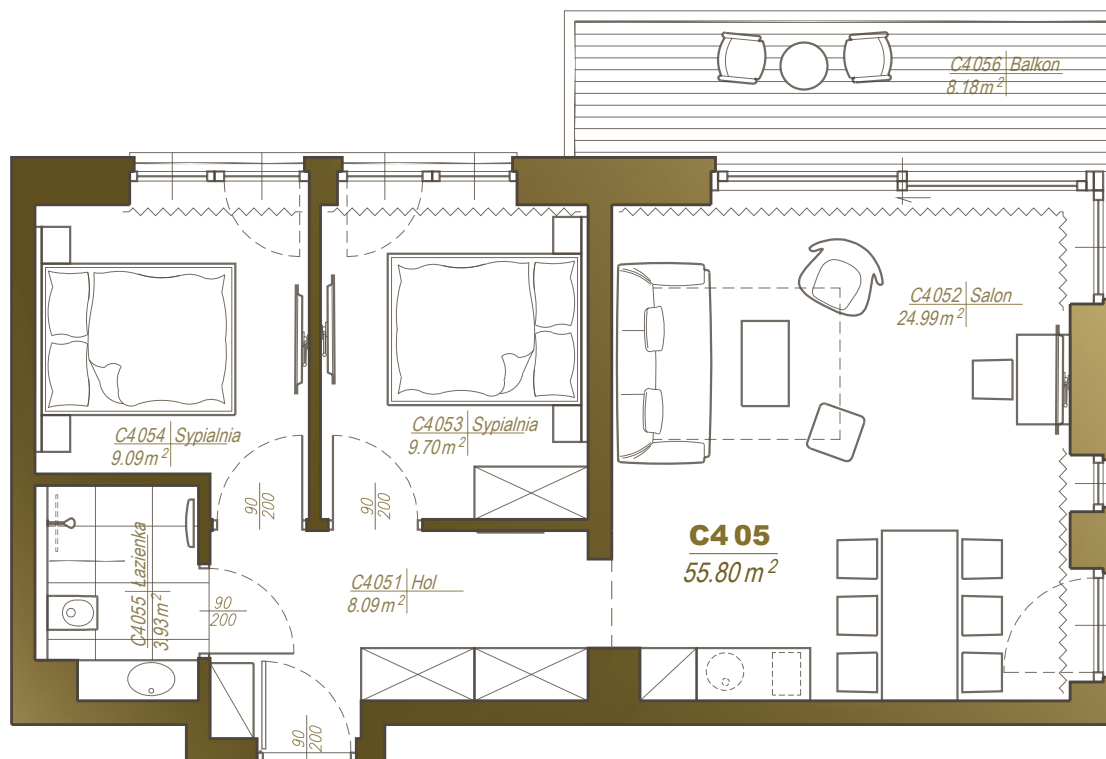
## APARTAMENT

C405

55.80 m<sup>2</sup>

1. Hol	8.09 m <sup>2</sup>	4. Sypialnia	9.42 m <sup>2</sup>
2. Salon	24.99 m <sup>2</sup>	5. Łazienka	3.93 m <sup>2</sup>
3. Sypialnia	9.37 m <sup>2</sup>	6. Balkon	8.18 m <sup>2</sup>

Szczyrk, ul. Skośna 4 (przy wyciągu na Skrzyczne)  
[www.metaresidence.pl](http://www.metaresidence.pl)



0 1m 2m 3m 4m 5m



m&k ARCHITEKCI

1. Powierzchnia apartamentu w [m<sup>2</sup>] liczona według Normy PN-ISO 9836:1997 „Własności użytkowe w budownictwie. Określanie wskaźników powierzchniowych i kubaturowych”
2. Powierzchnie w [m<sup>2</sup>] poszczególnych pomieszczeń są podane poglądowo / szacunkowo. Odległości (długości i szerokości) poszczególnych pomieszczeń są podane poglądowo / szacunkowo. Aranżacja lokalu przedstawiona na rzucie jest przykładowa,
3. Niniejsza karta katalogowa opracowana została na podstawie projektu budowlanego. W toku realizacji mogą wystąpić niewielkie zmiany.