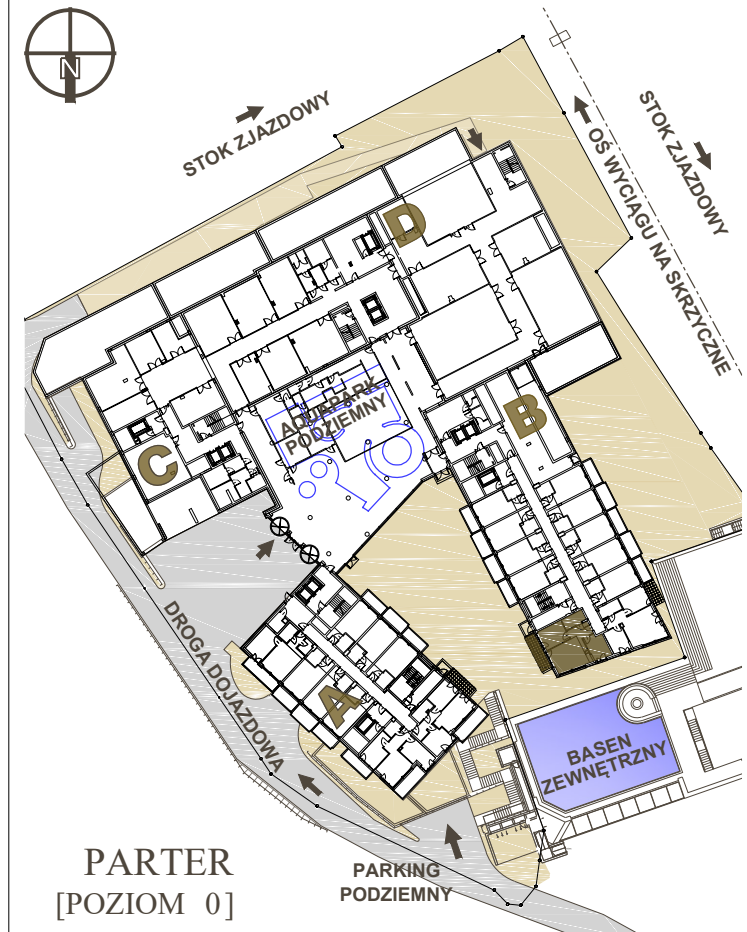




METARESIDENCE

resort & spa

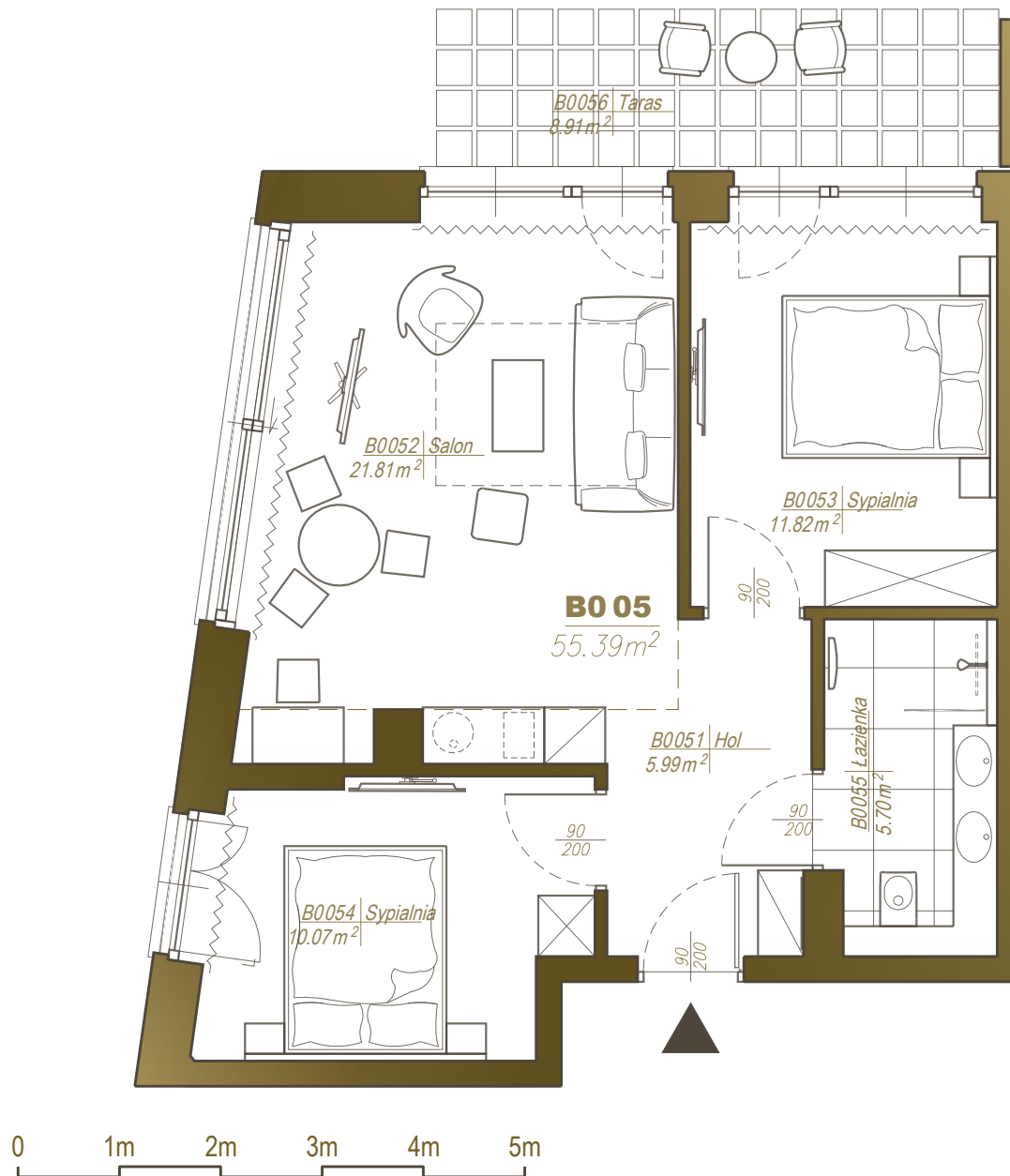


PARTER
[POZIOM 0]

APARTAMENT

B005 55.39 m²

1. Hol	5.99 m ²	4. Sypialnia	10.07 m ²
2. Salon	21.81 m ²	5. Łazienka	5.70 m ²
3. Sypialnia	11.82 m ²	6. Taras	8.91 m ²



m&k ARCHITEKCI

1. Powierzchnia apartamentu w [m²] liczona według Normy PN-ISO 9836:1997 „Własności użytkowe w budownictwie. Określanie wskaźników powierzchniowych i kubaturowych”
2. Powierzchnie w [m²] poszczególnych pomieszczeń są podane poglądowo / szacunkowo. Odległości (długości i szerokości) poszczególnych pomieszczeń są podane poglądowo / szacunkowo. Aranżacja lokalu przedstawiona na rzucie jest przykładowa,
3. Niniejsza karta katalogowa opracowana została na podstawie projektu budowlanego. W toku realizacji mogą wystąpić niewielkie zmiany.

Szczyrk, ul. Skośna 4 (przy wyciągu na Skrzyczne)
www.metaresidence.pl