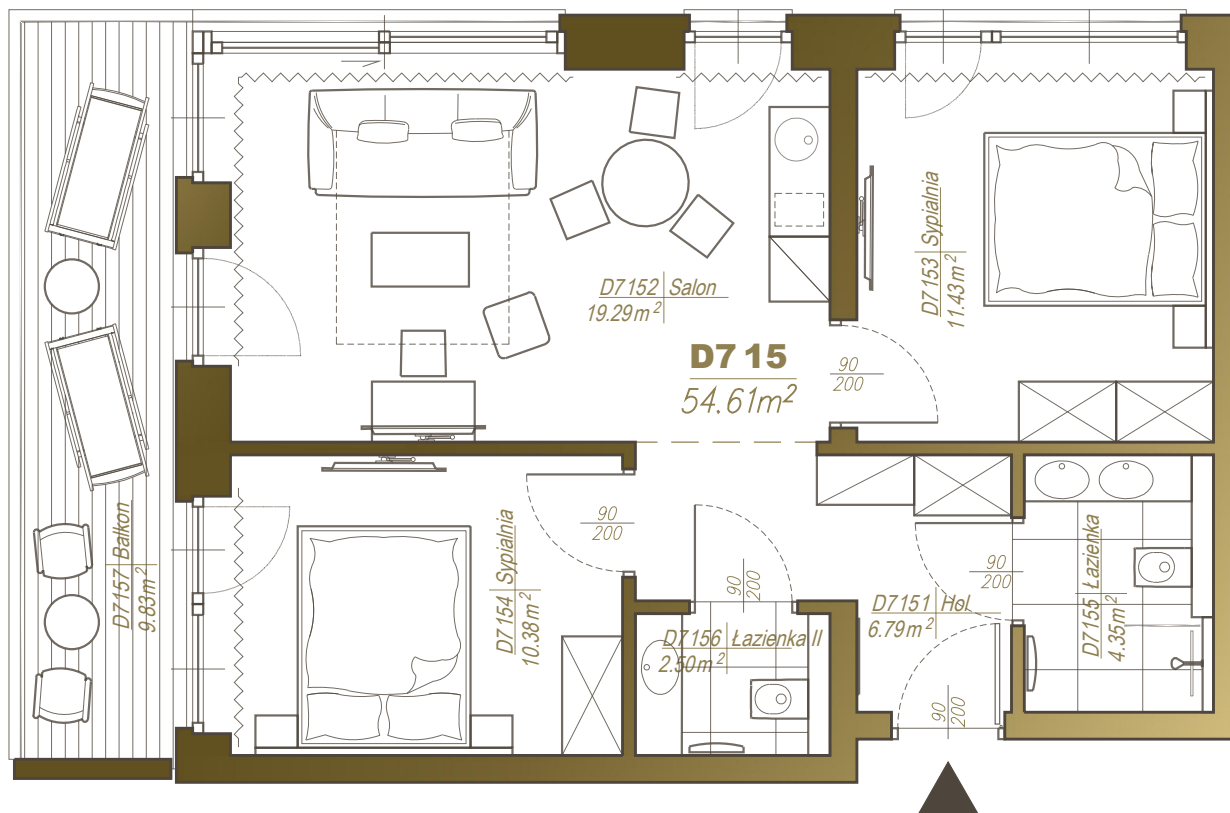


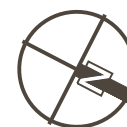


METARESIDENCE

resort & spa

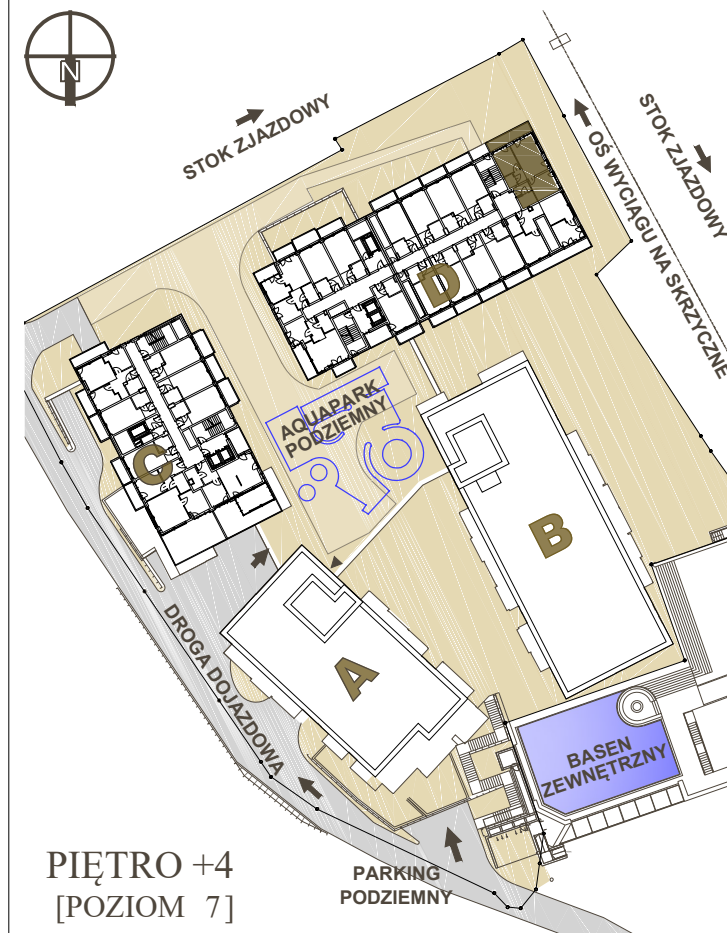


0 1m 2m 3m 4m 5m



m&k ARCHITEKCI

1. Powierzchnia apartamentu w [m²] liczona według Normy PN-ISO 9836:1997 „Własności użytkowe w budownictwie. Określanie wskaźników powierzchniowych i kubaturowych”.
2. Powierzchnie w [m²] poszczególnych pomieszczeń są podane poglądowo / szacunkowo. Odległości (długości i szerokości) poszczególnych pomieszczeń są podane poglądowo / szacunkowo. Aranżacja lokalu przedstawiona na rzucie jest przykładowa.
3. Niniejsza karta katalogowa opracowana została na podstawie projektu budowlanego. W toku realizacji mogą wystąpić niewielkie zmiany.



PIĘTRO +4
[POZIOM 7]

APARTAMENT

D715

54.61 m²

1. Hol	9.16 m ²	4. Sypialnia	10.38 m ²
2. Salon	19.29 m ²	5. Łazienka	4.35 m ²
3. Sypialnia	11.43 m ²	6. Balkon	9.83 m ²

Szczyrk, Skośna 4 (przy wyciągu na Skrzyczne)
www.metaresidence.pl