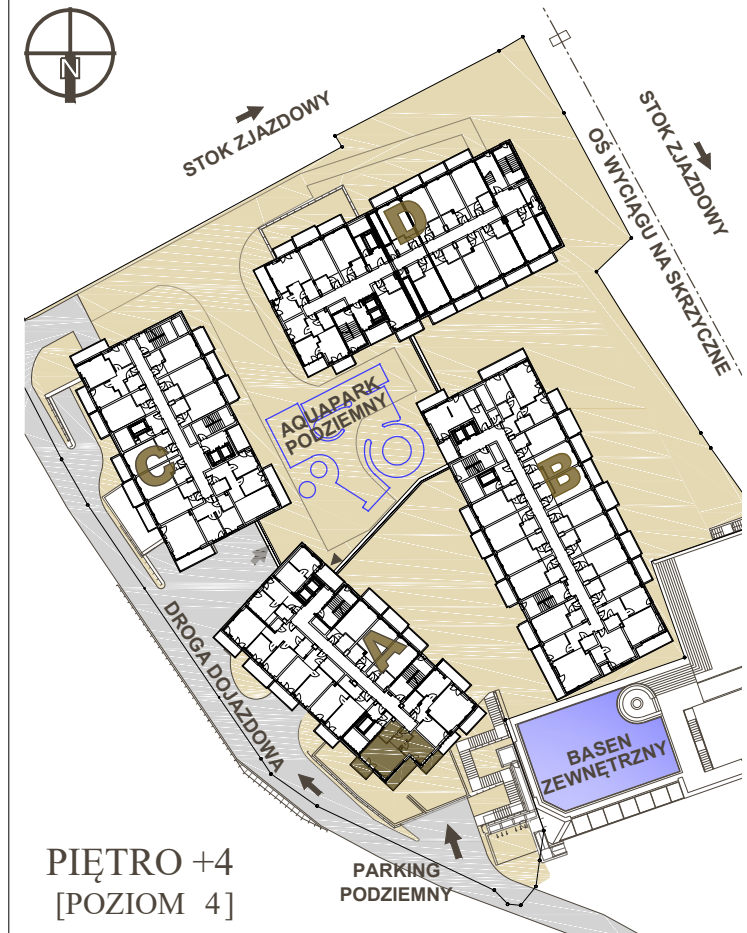




# METARESIDENCE

\*\*\*\*\*  
resort & spa



PIĘTRO +4  
[POZIOM 4]

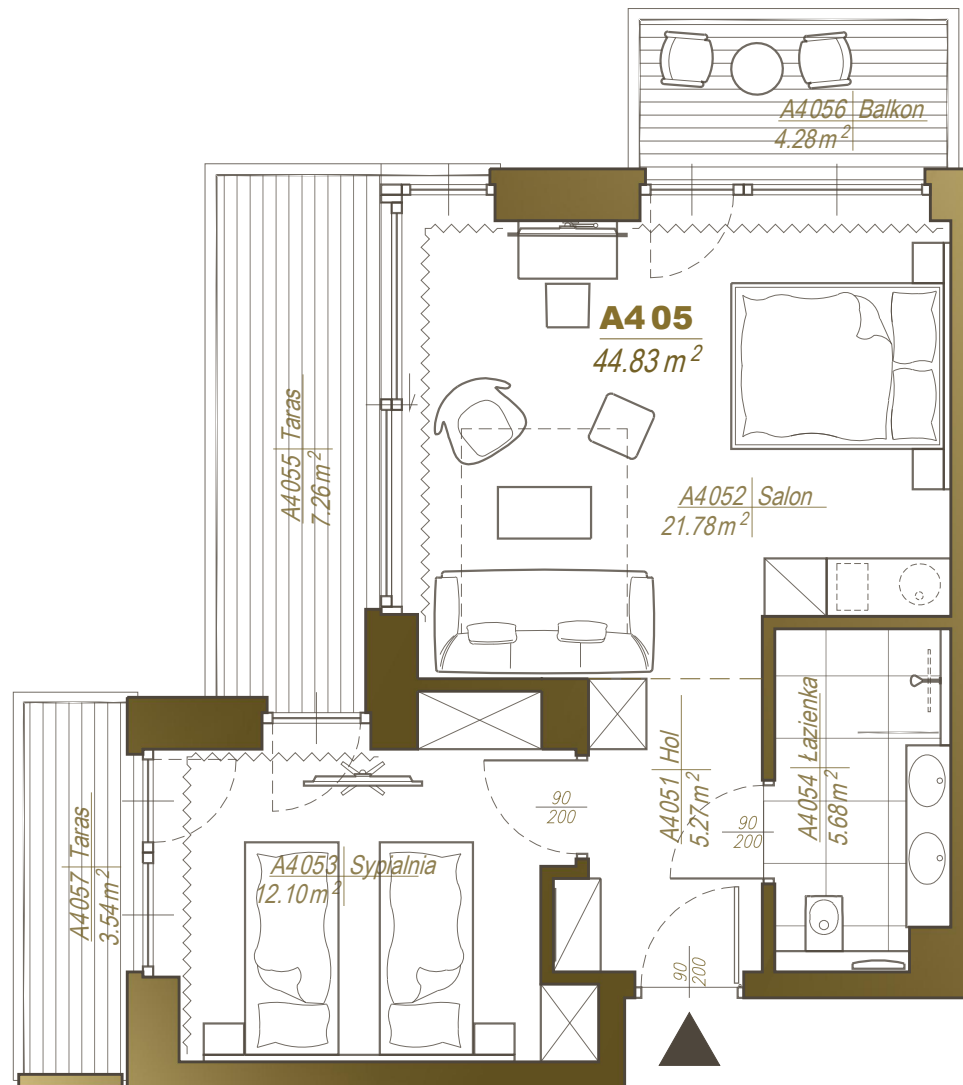
## APARTAMENT

A405

44.83 m<sup>2</sup>

1. Hol	5.68 m <sup>2</sup>	5. Taras	7.26 m <sup>2</sup>
2. Salon	22.36 m <sup>2</sup>	6. Balkon	4.28 m <sup>2</sup>
3. Sypialnia	11.44 m <sup>2</sup>	7. Taras	3.54 m <sup>2</sup>
4. Łazienka	5.35 m <sup>2</sup>		

Szczyrk, ul. Skośna 4 (przy wyciągu na Skrzyczne)  
www.metaresidence.pl



0 1m 2m 3m 4m 5m

m&k ARCHITEKCI

1. Powierzchnia apartamentu w [m<sup>2</sup>] liczona według Normy PN-ISO 9836:1997 „Własności użytkowe w budownictwie. Określanie wskaźników powierzchniowych i kubaturowych”
2. Powierzchnie w [m<sup>2</sup>] poszczególnych pomieszczeń są podane poglądowo / szacunkowo. Odległości (długości i szerokości) poszczególnych pomieszczeń są podane poglądowo / szacunkowo. Aranżacja lokalu przedstawiona na rzucie jest przykładowa,
3. Niniejsza karta katalogowa opracowana została na podstawie projektu budowlanego. W toku realizacji mogą wystąpić niewielkie zmiany.