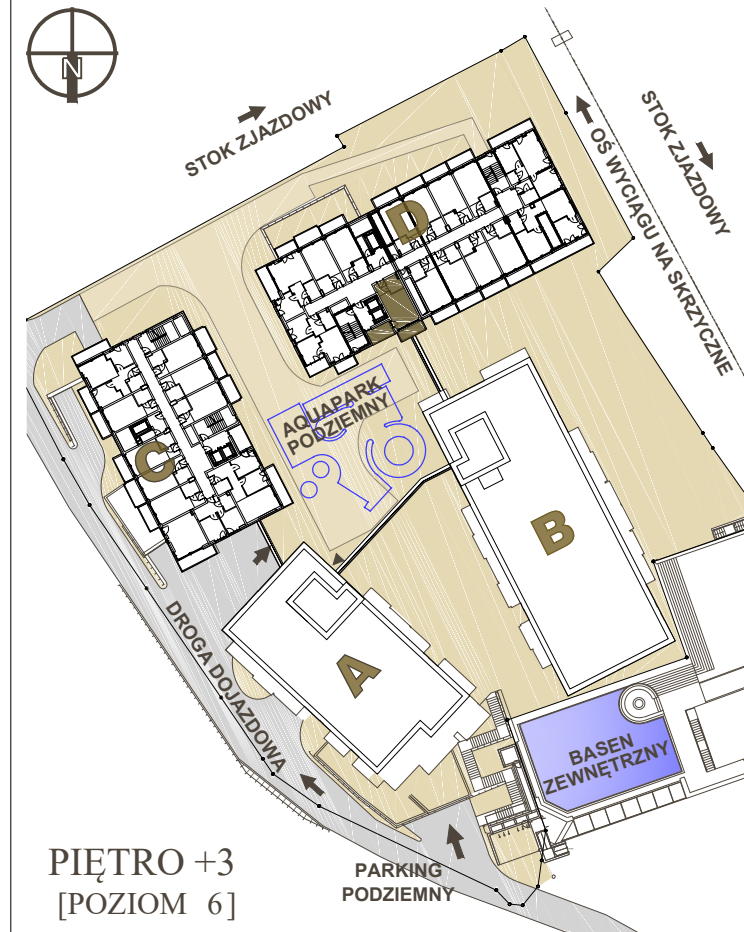
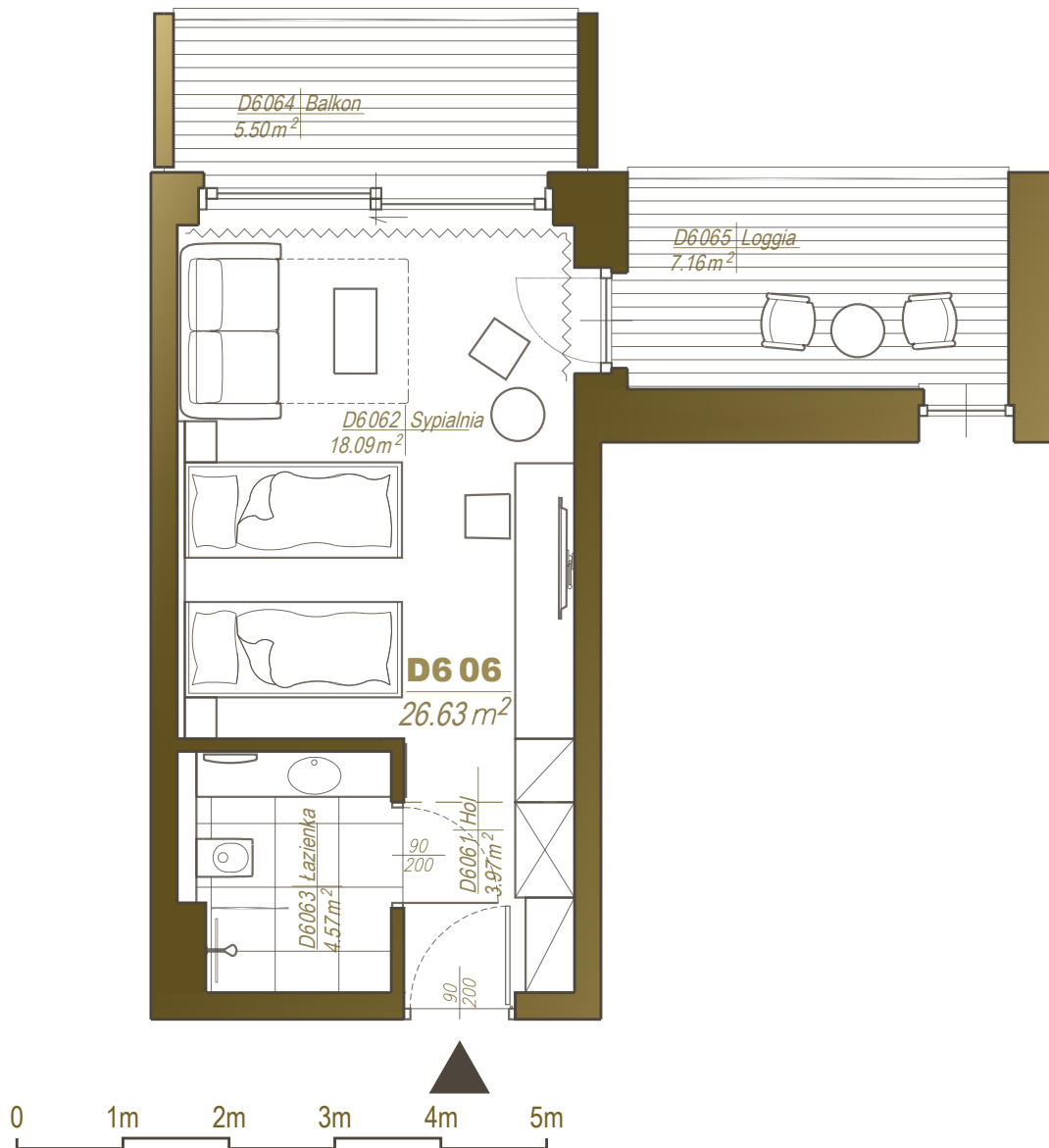




METARESIDENCE

resort & spa



PIĘTRO +3
[POZIOM 6]

APARTAMENT

D606

26.63 m²

1. Hol	3.97 m ²	4. Balkon	5.50 m ²
2. Sypialnia	18.09 m ²	5. Loggia	7.16 m ²
3. Łazienka	4.57 m ²		

m&k ARCHITEKCI

1. Powierzchnia apartamentu w [m²] liczona według Normy PN-ISO 9836:1997 „Własności użytkowe w budownictwie. Określanie wskaźników powierzchniowych i kubaturowych”
2. Powierzchnie w [m²] poszczególnych pomieszczeń są podane poglądowo / szacunkowo. Odległości (długości i szerokości) poszczególnych pomieszczeń są podane poglądowo / szacunkowo. Aranżacja lokalu przedstawiona na rzucie jest przykładowa,
3. Niniejsza karta katalogowa opracowana została na podstawie projektu budowlanego. W toku realizacji mogą wystąpić niewielkie zmiany.

Szczyrk, Skośna 4 (przy wyciągu na Skrzyczne)
www.metaresidence.pl