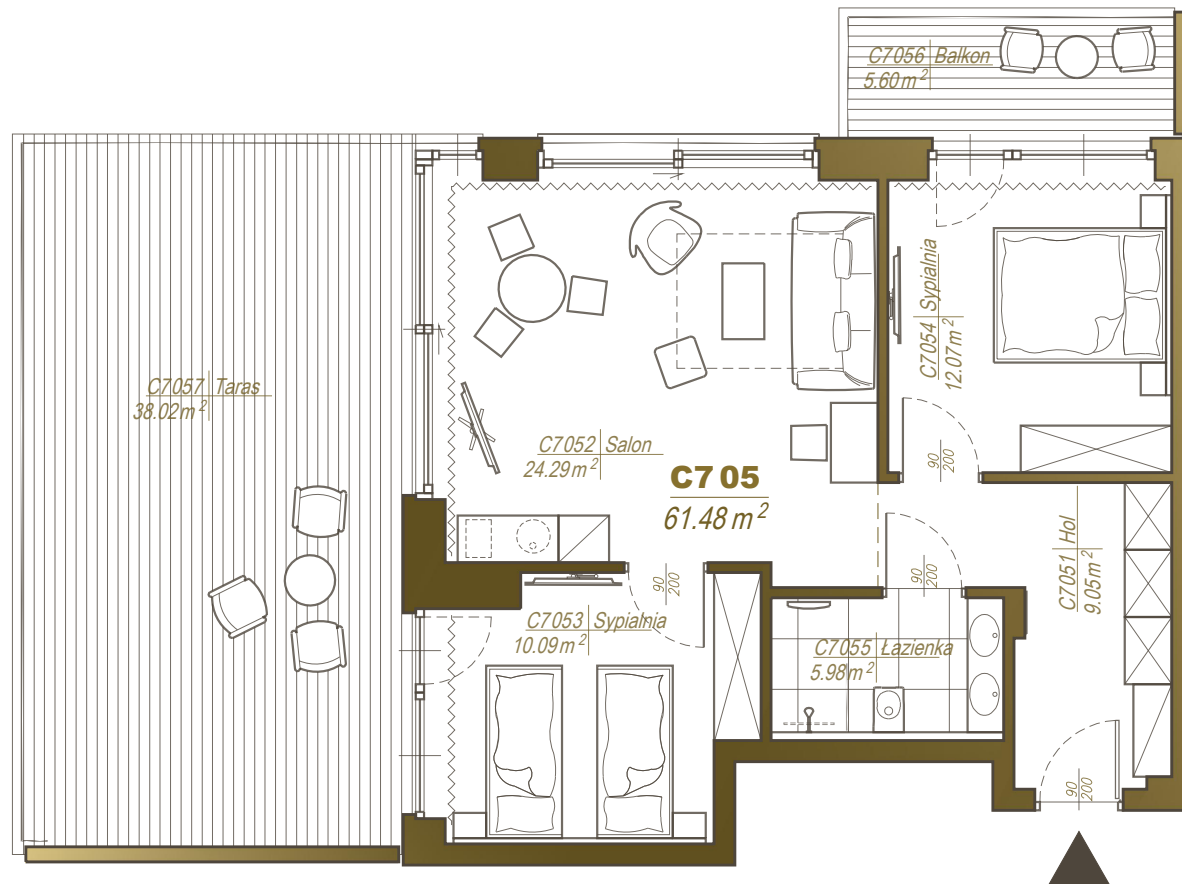




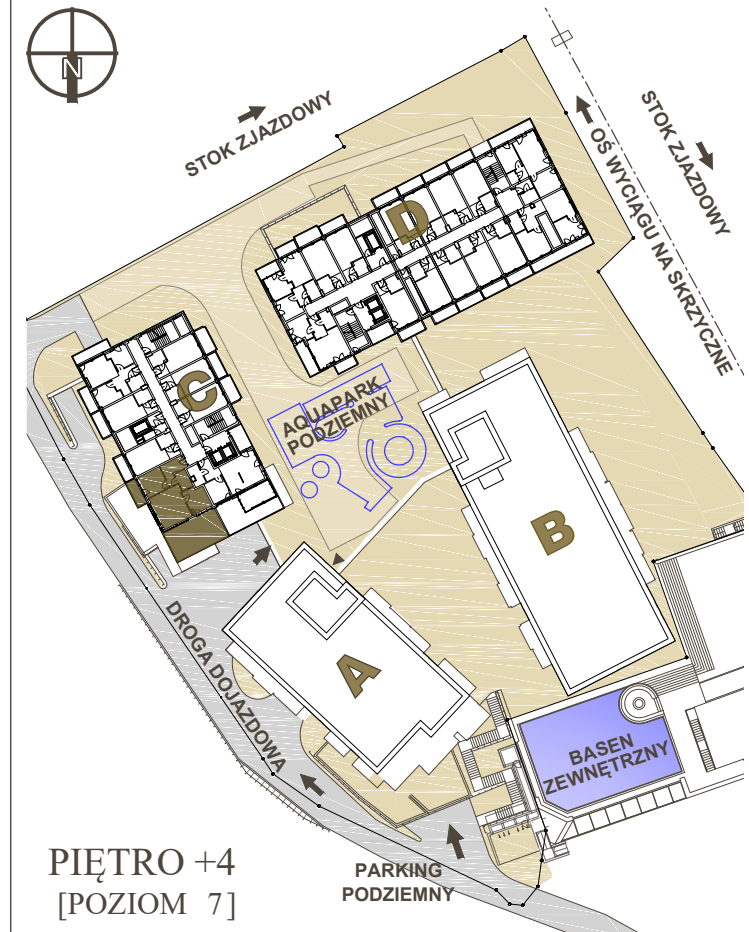
METARESIDENCE

resort & spa



m&k ARCHITEKCI

1. Powierzchnia apartamentu w [m²] liczona według Normy PN-ISO 9836:1997 „Własności użytkowe w budownictwie. Określanie wskaźników powierzchniowych i kubaturowych”
2. Powierzchnie w [m²] poszczególnych pomieszczeń są podane poglądowo / szacunkowo. Odległości (długości i szerokości) poszczególnych pomieszczeń są podane poglądowo / szacunkowo. Aranżacja lokalu przedstawiona na rzucie jest przykładowa,
3. Niniejsza karta katalogowa opracowana została na podstawie projektu budowlanego. W toku realizacji mogą wystąpić niewielkie zmiany.



PIĘTRO +4
[POZIOM 7]

APARTAMENT

C705

61.00 m²

1. Hol	9.05 m ²	5. Łazienka	5.98 m ²
2. Salon	24.29 m ²	6. Balkon	5.60 m ²
3. Sypialnia	9.61 m ²	7. Taras	48.02 m ²
4. Sypialnia	12.07 m ²		

Szczyrk, ul. Skośna 4 (przy wyciągu na Skrzyczne)
www.metaresidence.pl