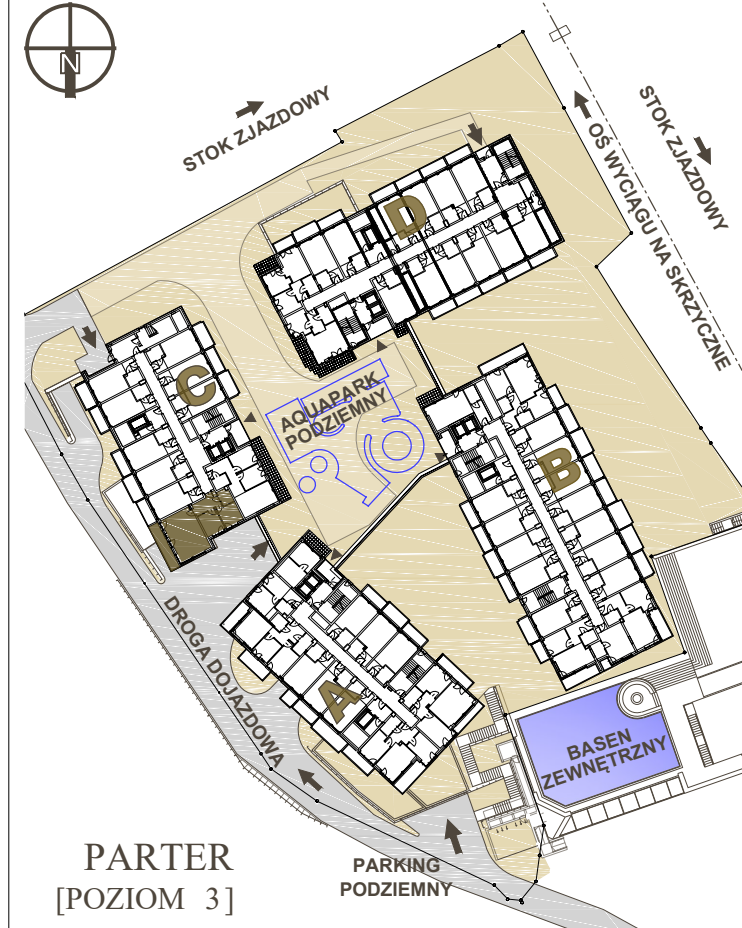
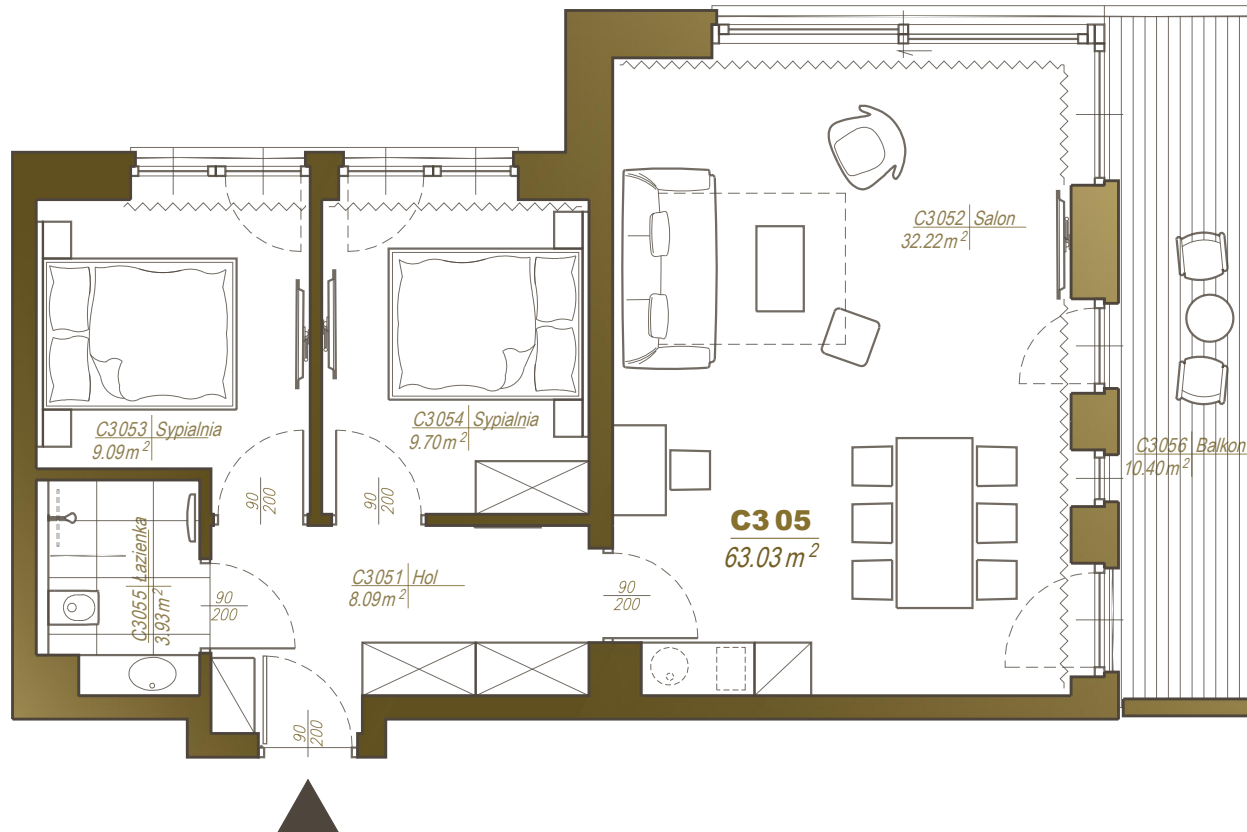




METARESIDENCE

resort & spa



PARTER
[POZIOM 3]

APARTAMENT

C305 63.03 m²

1. Hol	8.09 m ²	5. Łazienka	3.93 m ²
2. Salon	32.22 m ²	6. Balkon	10.40 m ²
3. Sypialnia	9.70 m ²		
4. Sypialnia	9.09 m ²		

m&k ARCHITEKCI

1. Powierzchnia apartamentu w [m²] liczona według Normy PN-ISO 9836:1997 „Własności użytkowe w budownictwie. Określanie wskaźników powierzchniowych i kubaturowych”
2. Powierzchnie w [m²] poszczególnych pomieszczeń są podane poglądowo / szacunkowo. Odległości (długości i szerokości) poszczególnych pomieszczeń są podane poglądowo / szacunkowo. Aranżacja lokalu przedstawiona na rzucie jest przykładowa,
3. Niniejsza karta katalogowa opracowana została na podstawie projektu budowlanego. W toku realizacji mogą wystąpić niewielkie zmiany.

Szczyrk, ul. Skośna 4 (przy wyciągu na Skrzyczne)
www.metaresidence.pl