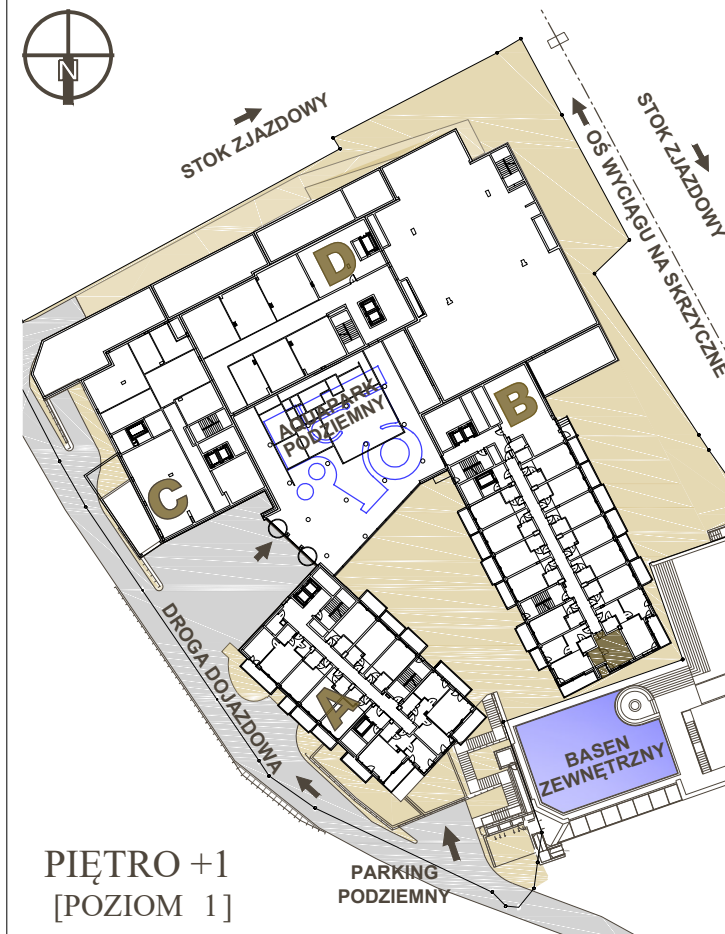
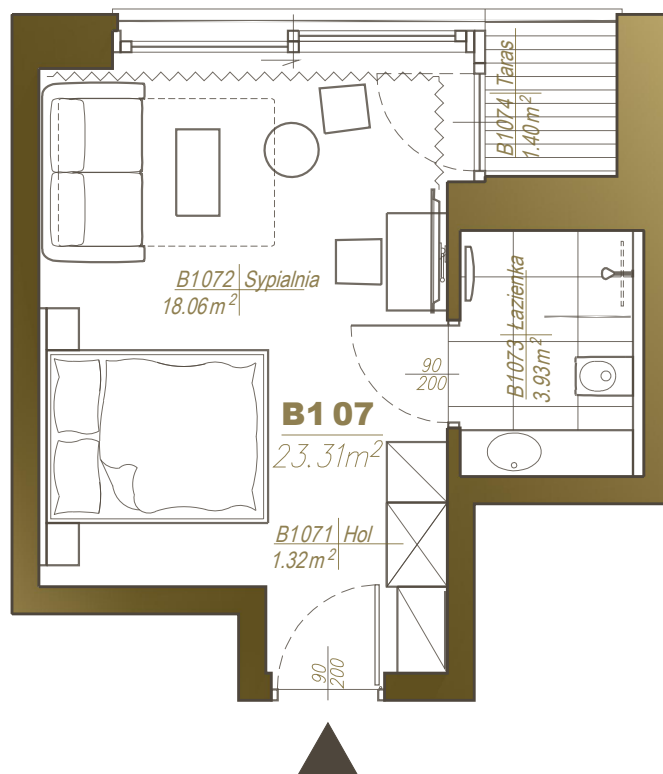




# METARESIDENCE

\*\*\*\*\*  
resort & spa



## APARTAMENT

**B107**

**23.31 m<sup>2</sup>**

1. Hol	1.32 m <sup>2</sup>	3. Łazienka	3.93 m <sup>2</sup>
2. Sypialnia	18.06 m <sup>2</sup>	4. Balkon	1.40 m <sup>2</sup>

m&k ARCHITEKCI

1. Powierzchnia apartamentu w [m<sup>2</sup>] liczona według Normy PN-ISO 9836:1997 „Własności użytkowe w budownictwie. Określanie wskaźników powierzchniowych i kubaturowych”
2. Powierzchnie w [m<sup>2</sup>] poszczególnych pomieszczeń są podane poglądowo / szacunkowo. Odległości (długości i szerokości) poszczególnych pomieszczeń są podane poglądowo / szacunkowo. Aranżacja lokalu przedstawiona na rzucie jest przykładowa,
3. Niniejsza karta katalogowa opracowana została na podstawie projektu budowlanego. W toku realizacji mogą wystąpić niewielkie zmiany.

Szczyrk, ul. Skośna 4 (przy wyciągu na Skrzyczne)  
www.metaresidence.pl