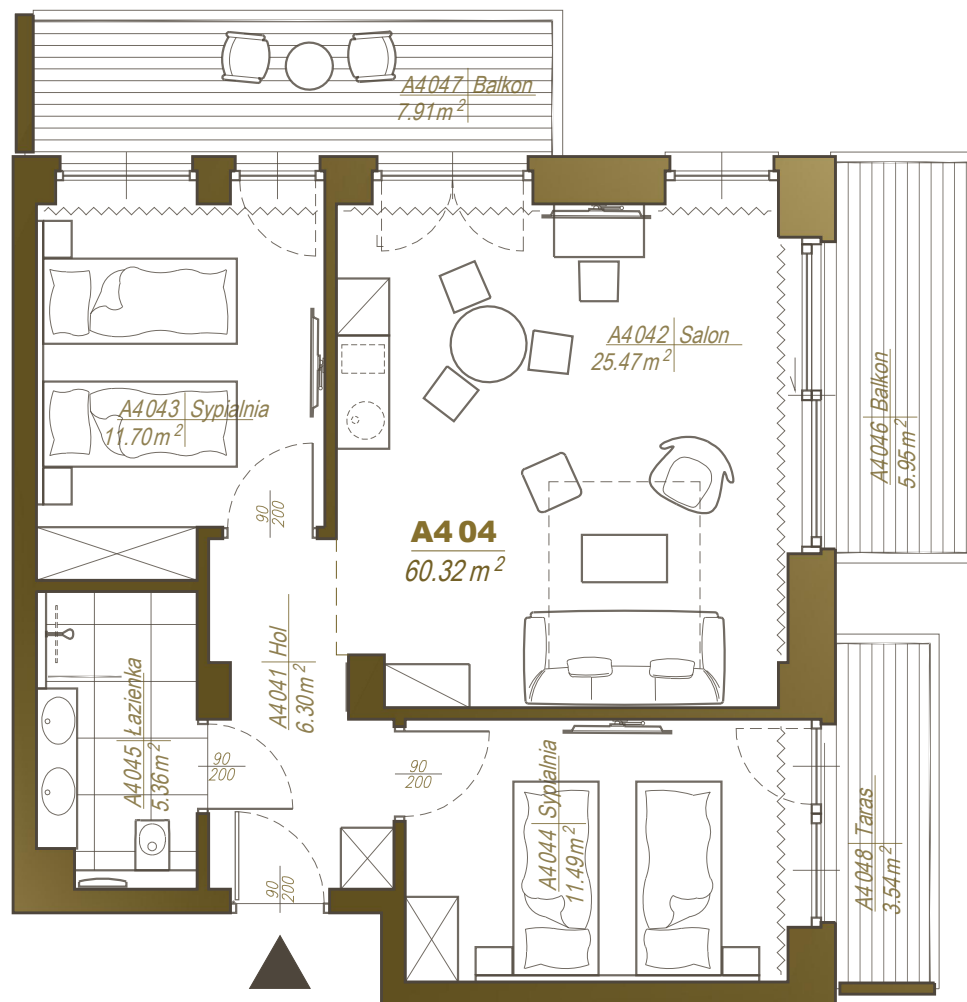




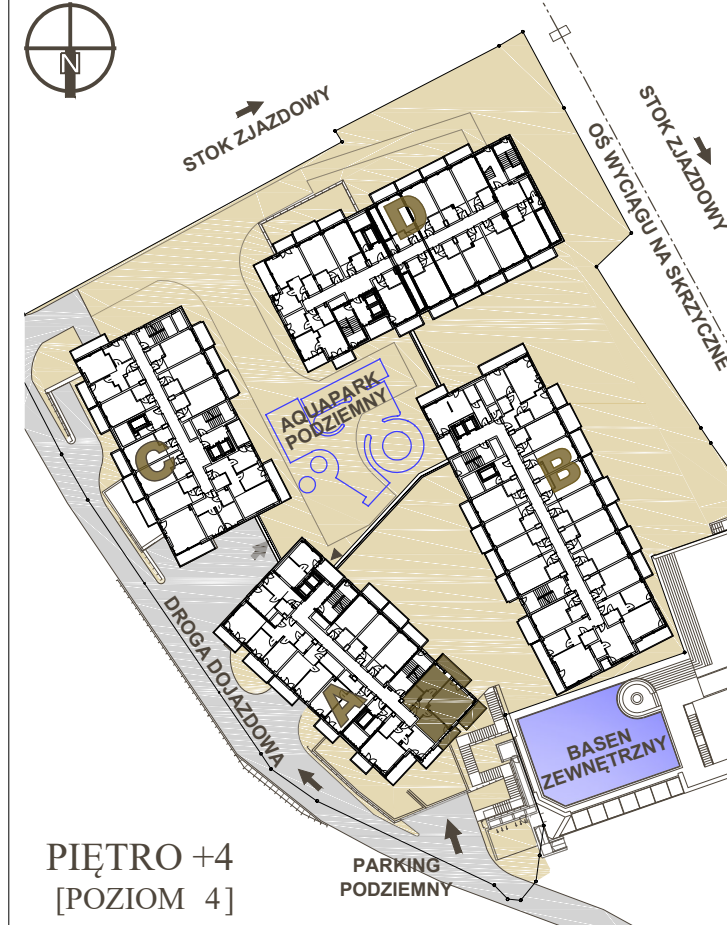
# METARESIDENCE

\*\*\*\*\*  
resort & spa



m&k ARCHITEKCI

1. Powierzchnia apartamentu w [m<sup>2</sup>] liczona według Normy PN-ISO 9836:1997 „Własności użytkowe w budownictwie. Określanie wskaźników powierzchniowych i kubaturowych”
2. Powierzchnie w [m<sup>2</sup>] poszczególnych pomieszczeń są podane poglądowo / szacunkowo. Odległości (długości i szerokości) poszczególnych pomieszczeń są podane poglądowo / szacunkowo. Aranżacja lokalu przedstawiona na rzucie jest przykładowa,
3. Niniejsza karta katalogowa opracowana została na podstawie projektu budowlanego. W toku realizacji mogą wystąpić niewielkie zmiany.



PIĘTRO +4  
[POZIOM 4]

APARTAMENT

A404

60.32 m<sup>2</sup>

1. Hol	6.82 m <sup>2</sup>	5. Łazienka	5.36 m <sup>2</sup>
2. Salon	23.81 m <sup>2</sup>	6. Balkon	5.95 m <sup>2</sup>
3. Sypialnia	12.84 m <sup>2</sup>	7. Balkon	7.91 m <sup>2</sup>
4. Sypialnia	11.49 m <sup>2</sup>	8. Taras	3.54 m <sup>2</sup>

Szczyrk, ul. Skośna 4 (przy wyciągu na Skrzyczne)  
www.metaresidence.pl