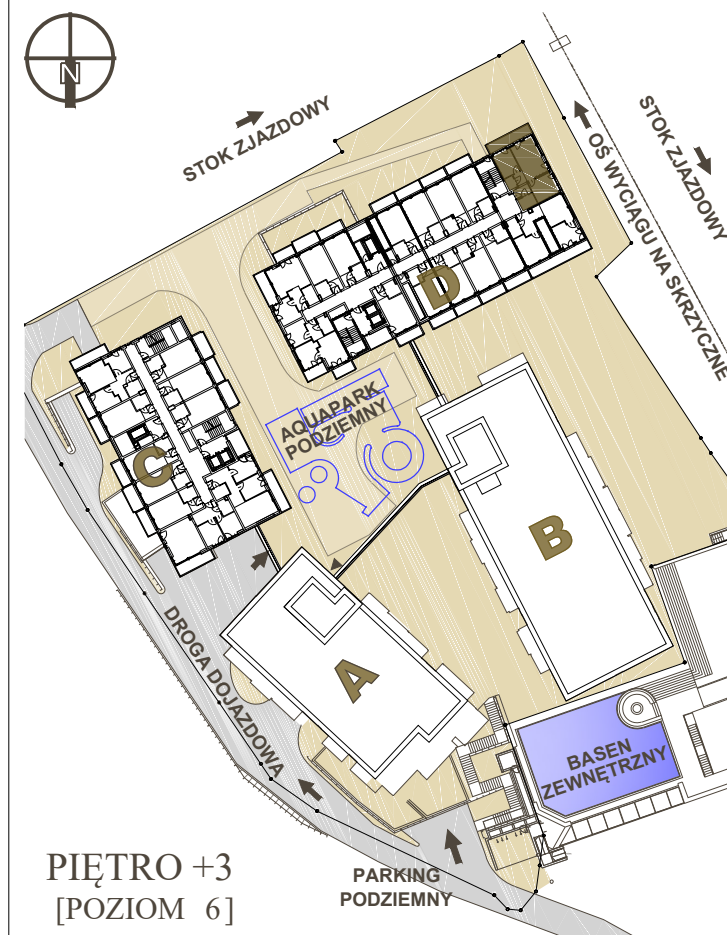
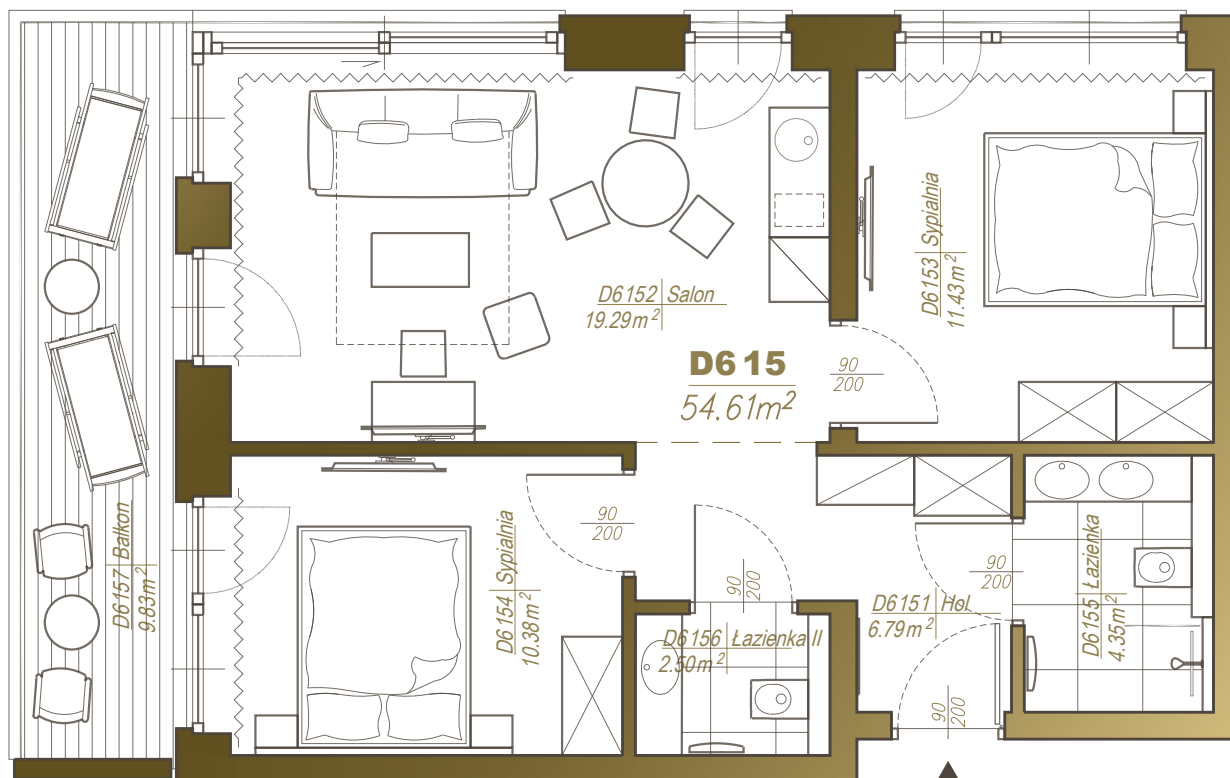




# METARESIDENCE

\*\*\*\*\*  
resort & spa



PIĘTRO +3  
[POZIOM 6]

APARTAMENT

D615

54.61 m<sup>2</sup>

1. Hol	9.16 m <sup>2</sup>	4. Sypialnia	10.38 m <sup>2</sup>
2. Salon	19.29 m <sup>2</sup>	5. Łazienka	4.35 m <sup>2</sup>
3. Sypialnia	11.43 m <sup>2</sup>	6. Balkon	9.83 m <sup>2</sup>

m&k ARCHITEKCI

1. Powierzchnia apartamentu w [m<sup>2</sup>] liczona według Normy PN-ISO 9836:1997 „Własności użytkowe w budownictwie. Określanie wskaźników powierzchniowych i kubaturowych”.
2. Powierzchnie w [m<sup>2</sup>] poszczególnych pomieszczeń są podane poglądowo / szacunkowo. Odległości (długości i szerokości) poszczególnych pomieszczeń są podane poglądowo / szacunkowo. Aranżacja lokalu przedstawiona na rzucie jest przykładowa.
3. Niniejsza karta katalogowa opracowana została na podstawie projektu budowlanego. W toku realizacji mogą wystąpić niewielkie zmiany.

Szczyrk, Skośna 4 (przy wyciągu na Skrzyczne)  
www.metaresidence.pl